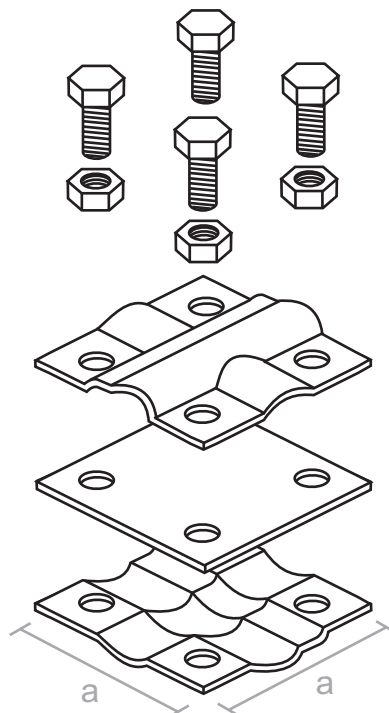


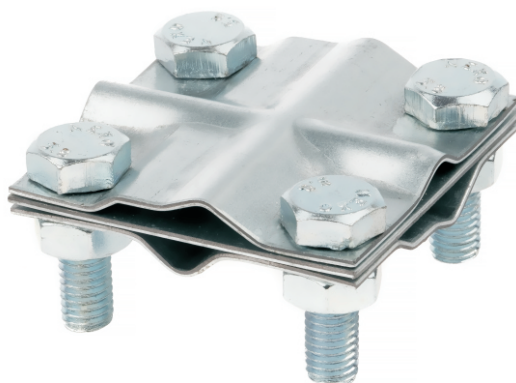
Złącze uniwersalne D/D

Służy do łączenia drutu z drutem, drutu z bednarką lub bednarki z bednarką do szerokości 40mm.



NR KAT.	a	ŚRUBA	MATERIAŁ
3.11	70	4xM10/30	Stal ocynkowana
5.30	70	4xM10/30	Mosiądz
8.35	70	4xM10/30	Stal nierdzewna

Produkt spełniający wymagania normy:
- PN-EN 62561-1:2012



P.P.H.U. ELEKTROBUD Tomasz Ratajak

Ul. Powstańców Wielkopolskich 57
62-030 Luboń

Tel/fax 61-8-106-019

tel. kom. 601-56-71-92

e-mail: elektrobud@odgromy.eu

www.odgromy.eu